



**Kantonsschule
Enge**

Auslandsaufenthalte (GYM)

**Gültig für alle Klassen ab dem
Eintrittsjahrgang Schuljahr 22/23**



Austausch Grundsätze

- **Sprachaufenthalt möglich und Sozialeinsätze mit Schulbesuch möglich**
- **Nachweis des Schulbesuchs/Sozialeinsatzes**
- **Normalfall: Austauschorganisation**
- **Urlaubsgesuch nötig, elterliche Unterschrift**

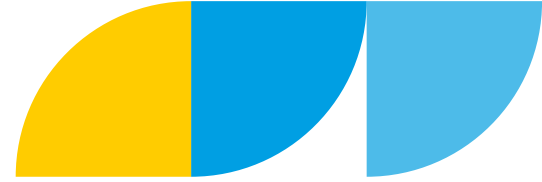
- **Kein Anspruch auf Bewilligung**
- **Keine Bewilligung bei provisorischer Promotion**
- **Urlaub nur für die Dauer des Aufenthalts**

- **Zuständige Stelle / Auskunft: Herr Giess**
- **Hauptverantwortung in der Schulleitung: Prorektor Fluri**



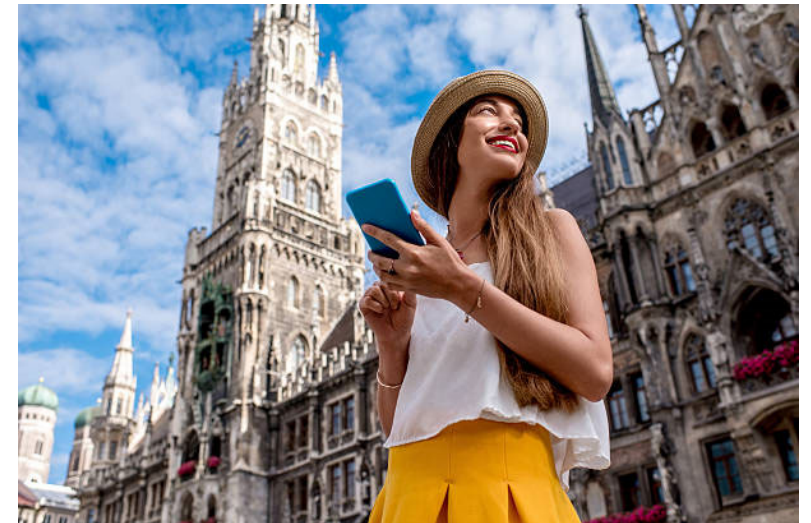


**Kantonsschule
Enge**



Möglichkeiten

- **Jahresaufenthalt**
- **Halbjahresaufenthalt**
- **Quartalsaufenthalt (nur Beginn 3. Klassen)**
- **Kurzaufenthalt mit Einbezug von Ferien**



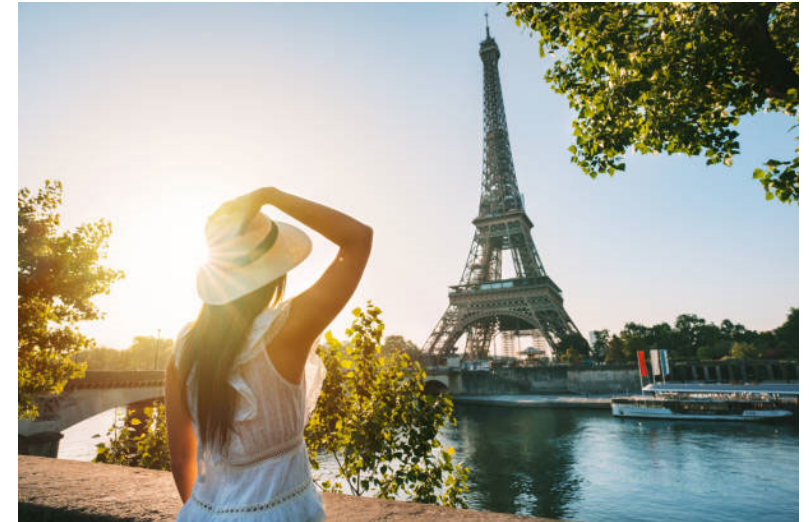


**Kantonsschule
Enge**



Jahres- / Halbjahres- / Quartalsaufenthalt

- **Regelmässiger Schulbesuch (High School)**
- **Frühester Antritt: Beginn 3. Semester**
- **Gesuch spätestens 4 Monate vor Antritt**
vor Frühlingsferien für August,
vor Herbstferien für Januar/Februar
- **Zuständige Stelle / Auskunft / Behandlung
der Gesuche an der KEN: Herr Giess**





Jahresaufenthalt

- **Grundvoraussetzung: definitiv promoviert im vorletzten Zeugnis vor Abreise**
- **Variante A: Rückkehr in eine Jahrgangsstufe tiefer**
- **Variante B: Verbleib in der alten Jahrgangsstufe**

Variante A




- **Späteste Rückkehr: Beginn 6. Semester**
- **Keine Probezeit**

Variante B

- **Späteste Rückkehr: Beginn 5. Semester**
- **Durchschnitt 4.75 aller zählenden Fächer (letztes Zeugnis vor Abreise)**
- **Probezeit nach Rückkehr**

Semester:



-  Nicht möglich
-  Unter bestimmten Bedingungen
-  Möglich






Halbjahresaufenthalt

- **Nur Rückkehr in angestammte Klasse**
- **Späteste Rückkehr: Beginn des 5. Semesters**
- **Bedingung für Bewilligung: Durchschnitt von 4.5 aller zählender Fächer (vorletztes Zeugnis vor Abreise)**
- **Probezeit von einem Semester bei Rückkehr**

Semester:



-  Nicht möglich
-  Unter bestimmten Bedingungen
-  Möglich








Quartalsaufenthalt

- **Nur zu Beginn der 3. Klasse möglich**
- **Verpasste Prüfungen werden nicht nachgeholt**
→ **reduzierte Notenbasis**
- **Dauer: max. 10 Wochen**
- **Späteste Rückkehr: Anfang November 5. Semester**
- **Bedingung für Bewilligung: Durchschnitt von 4.5 aller zählender Fächer (vorletztes Zeugnis vor Abreise)**

Semester:



-  Nicht möglich
-  Unter bestimmten Bedingungen
-  Möglich





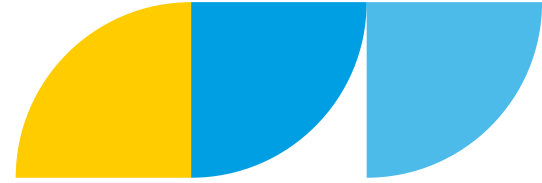
**Kantonsschule
Enge**



Kurzaufenthalt

- **Einbezug von Ferienwochen**
- **Am Semesterende vor den Sport- oder Sommerferien**
- **Urlaub für max. zwei Wochen**
- **Nachweis des Besuchs einer Sprachschule**
- **Gesuch spätestens 6 Wochen vor Antritt an für Klasse zuständiges Schulleitungsmitglied**
- **Behandlung des Gesuchs durch für Klasse zuständiges Schulleitungsmitglied**
- **Kein Anspruch auf Bewilligung**





Kurzaufenthalt

	Vor den Herbstferien	Vor den Sportferien	Vor den Frühlingsferien	Vor den Sommerferien
1. Klasse	Nicht möglich	Möglich	Nicht möglich	Möglich
2. Klasse	Nicht möglich	Möglich	Nicht möglich	Möglich
3. Klasse	Nicht möglich	Möglich	Nicht möglich	Nicht möglich
4. Klasse	Nicht möglich	Möglich	Nicht möglich	Nicht möglich





Vorgehen

- 1. Gespräch mit Eltern**
- 2. Evtl. Gespräch mit Herrn Giess**
- 3. Bewerbung bei Austauschorganisation**
- 4. Nach Erhalt Aufnahmebestätigung: Urlaubsgesuch**
 - Jahres-/Halbjahres-/Quartalsaufenthalt: Gesuch an Herrn Giess, spätestens 4 Monate vor Antritt des Austausches**
 - Kurzaufenthalt: Gesuch an für Klasse zuständiges Schulleitungsmitglied, spätestens 6 Wochen vor Antritt**
- 5. Entscheid über Gesuch**





**Kantonsschule
Enge**



Infos auf der Homepage



Kontakt FAQ Dokumente Intranet KENpunkt Stellen Suche

Kantonsschule Enge

**Porträt Gymnasium HMS Service Menschen Agenda
Informatik Sekretariat Persönliche Beratung Berufs- und Studienberatung
Stipendien & Unterstützung Mediothek Mensa Dokumente Stellen FAQ**

Sprachaufenthalte

- ⌄ Sprachaufenthalte Gymnasium: Merkblatt (bis Eintritt Schuljahr 21/22)
- ⌄ Sprachaufenthalte Gymnasium: Informationen (ab Eintrittsjahr 22/23)
- ⌄ Sprachaufenthalte Gymnasium: Merkblatt (ab Eintrittsjahr 22/23)
- ⌄ Urlaubsgesuch Sprachaufenthalt

<https://www.ken.ch/service/dokumente>